

# ヨコのカギ

- 花言葉は「愛嬌」、「雄弁」。漢字で「百日紅」と書く花は？
- 六ヶ所村には、石油を備蓄している「〇〇〇」がたくさんあります
- その日の出来事などを記録したもの
- 博物館、美術館を英語でいうと？
- 言葉に出さず意思を伝える超能力「〇〇パシー」
- 互いに調和する2つの色を組み合わせた配色「〇〇〇〇カラー」
- 師が弟子に学芸や奥義、秘伝などを直接伝え授けること
- 下北地域の中心都市「〇〇市」
- バンコクを首都とする国
- 美しい見た目から「動く宝石」と呼ばれる小型犬「ヨークシャー・〇〇〇」
- オーストラリアの首都は？
- 甘くてジューシーな冬の柑橘「〇〇かん」
- 「ジャパンプルー」とも呼ばれる、深く美しい青色「〇〇色」
- 自分で自分がいやになること「自己〇〇〇」
- 互い違いになること。「〇〇〇〇に当番を務める」
- ぶどうの果汁を発酵させて作る果実酒
- 裁縫をするときに便利な家電

日本原燃 ツカエルくんの

# クロスワードパズル

□の中の文字を並べ替えてできる言葉は何かな？

答え □ □ □ □ □ □



日本原燃広報キャラクター ツカッテモ・ツカエルくん

「げんねんのわ」に答えが隠されているよ！

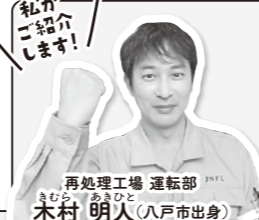
1	□	2		3		4		5
				6	7			
8	9		10					11
12					13	14		
			15	16		17		□
18	□	19		20	21			22
		23	□				24	
25				26	□	27		
		28				29		

# タテのカギ

- 新型コロナウイルス感染防止のために「〇〇〇〇」(密閉・密集・密接)を避けましょう
- パソコンに近い性質をもった携帯電話「〇〇〇〇フォン」
- 夢の超特急「〇〇〇〇モーターカー」
- 川の水が高所から流れ落ちている場所
- 再処理工場の運転員は様々な「操作〇〇〇〇」を行い技術力の向上に努めています
- グルグルと渦を巻いて吹き上げる「〇〇〇〇風」
- コアラの主食は？
- 日本の初代天皇「〇〇〇〇天皇」
- クマのぬいぐるみ
- 遠慮や、気兼ねのない「〇〇〇〇のない意見」
- 秋といえば「〇〇」がキレイに見える季節
- 再処理工場の安全を維持するため、日々工場内の「巡視〇〇〇〇」を行い、異常の早期発見に努めています
- アメリカのハートランドと呼ばれる「〇〇〇〇州」
- 夜のうちに長距離移動ができる「〇〇〇〇列車」
- 「百獣の王」と呼ばれる動物
- 荷物を箱などに包んで荷造りすること「〇〇包」
- リサイクルは「〇〇を減らす」だけでなく、資源を大切にすることにもつながります



## エネルギーを未来につなぐ



再処理工場と向き合って28年  
どこまでも、正面から向き合います  
再処理工場の心臓部「中央制御室」。ここでは運転員が24時間365日、3交替制で再処理工場の運転・監視にあたっています。今回は、当直長代行として、再処理工場働く木村さんのある一日をご紹介します。

皆さんは、再処理工場の役割をご存知でしょうか。『再処理工場』という言葉は知っているけど、何をやる工場なのか分からない方も多いはず。少しでも身近に感じて欲しいという思いを込めて、今回は『再処理工場』についてご紹介します。

8時 前直の当直員から引継	ミーティング	再処理工場の運転・監視 巡視点検等	昼食	当直長の代行業務	再処理工場の運転・監視等	17時 次直の当直員へ引継
------------------	--------	----------------------	----	----------	--------------	------------------

協力会社の方と一緒に、当日の作業内容の確認を行います。

作業毎のメンバーで、「作業の手順」や「作業に潜む危険」等について話し合います。

工場内の計器の数値や機器の状態を確認し、異常の早期発見に努めています。

当直長の代行業務も務めます。瞬時的確な判断が求められます。

運転部では、一人ひとりが「小さな異常も見逃さない」という強い思いで、業務にあたっています。

## 運転技術を伝承し、再処理工場の安全を支える“人”を育てる

運転操作は、経験が少ない若手運転員に指導をしながら対応します。これまで培ってきた経験や知識をしっかりと後輩に引継ぎ、責任を持って育成に取り組めます。



他にも、再処理工場と同様の運転操作が可能な「運転訓練シミュレータ」を使って、異常時の対応など様々な「操作訓練」を繰り返し行っています！

### ～再処理工場の役割～ 燃料のリサイクル

- 「原子力発電所」で燃料として利用
- 「再処理工場」で使い終わった燃料から資源を取り出す
- 「MOX燃料工場」で新しい燃料を作る
- 新しい燃料
- 「原子力発電所」で燃料として再利用

### 正解者の中から抽選でプレゼント

10名様 ツカエルくん タンブラー

10名様 ツカエルくん 防災セット

2名様 SHARP オープンレンジ

30名様 ツカエルくん トートバッグ

応募締切 2020年10月5日(月) (当日消印有効)

### ハガキまたはWEBサイトからご応募ください！

【ハガキの応募先】  
〒030-0801 青森市新町2-2-11  
日本原燃「クイズ」係  
〈URL〉  
<https://www.jnfl.co.jp/puzzle/>

【ご記入項目】  
●答え ●郵便番号/住所/電話番号 ●氏名/年齢/性別  
Q1.「日本原燃」に対してどのような印象をお持ちですか？  
①好感が持てる ②やや好感が持てる  
③あまり好感が持てない ④好感が持てない  
Q2. 当社へのご意見や、今回の新聞広告に関するご感想などをお聞かせください。

### クロスワードの答え

10月6日(火)から当社ホームページと日本原燃サイクル情報センターで答えをご覧いただけます。

げんねんパズル 検索

発行元：地域・広報本部  
TEL: 017-731-1658